

## Radový dom A5.3

### Prízemie 82,64 m<sup>2</sup>

01	Zádverie	6,26 m <sup>2</sup>
02	Chodba	8,88 m <sup>2</sup>
03	WC	3,57 m <sup>2</sup>
04	Izba	11,58 m <sup>2</sup>
05	Kuchyňa	8,28 m <sup>2</sup>
06	Obývacia izba	23,27 m <sup>2</sup>
07	Schody	4,05 m <sup>2</sup>
08	Terasa	16,75 m <sup>2</sup>

### Podkrovie 60,20 m<sup>2</sup>

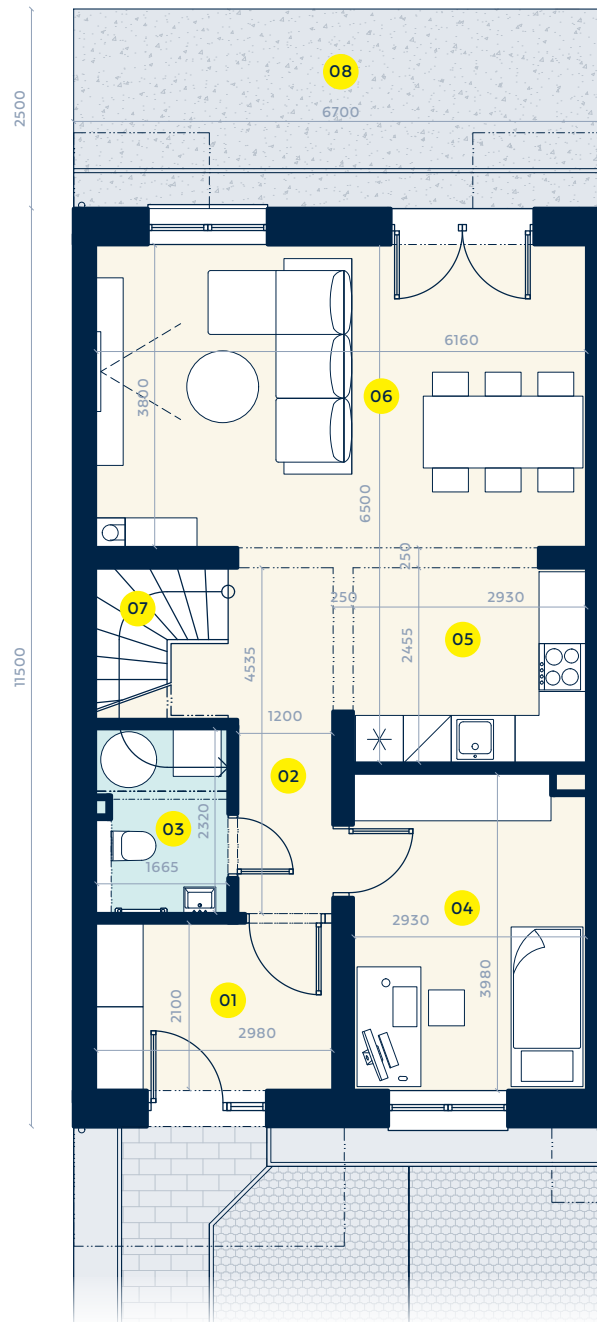
09	Chodba	6,86 m <sup>2</sup>
10	Izba	11,68 m <sup>2</sup>
11	Izba	11,96 m <sup>2</sup>
12	Kúpeľňa	4,51 m <sup>2</sup>
13	Spálňa	22,34 m <sup>2</sup>
14	Balkón	2,85 m <sup>2</sup>

### Spolu

Zastavaná plocha	77,74 m <sup>2</sup>
Úžitková plocha	142,84 m <sup>2</sup>
Plocha pozemku	244,99 m <sup>2</sup>
Počet podlaží	2
Počet izieb	5



### Prízemie



### Podkrovie

